

SIESTA WALKING MAP

シエスタラボ おすすめ

札幌お散歩マップ

大通公園から円山公園に至るエリアには、私たちの大好きな素敵なお店がたくさんあります。路地裏にひっそりとたたずむ隠れ家のようなお店を訪ねて、こだわりの雑貨を作家さんとお話ししながらお買い物して、歩き疲れたらほっと一息、くつろげるカフェで珈琲を楽しむ。そんな、札幌の密かな魅力を楽しんでいただけるように、お散歩マップをつくりました。街歩きのお供に、どうぞお持ちください。

- 日用品・雑貨
- ごはん・お酒
- 喫茶・カフェ



知事公館

さっぽろ・ふるさと文化百選にも選ばれた美しい庭園にたたずむ洋館は、有形文化財にも指定されています。子供たちの遊び場にもなっているのどかなところですよ。

札幌市資料館

札幌軟石でつくられたレトロな建物。個展やイベントの開催もあり、自然あふれる裏庭でくつろぐのもオススメです。



シエスタラボから
徒歩30分圏内をご紹介します！
(半径約3km)

庭ビル
子供から大人までの暮らしを提案する庭ビル。ビルの屋上には庭も建設中らしいです。

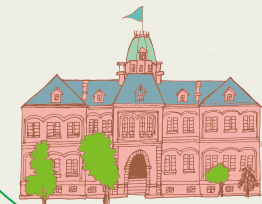
- 14 D&DEPARTMENT (雑貨・家具)
- 15 ろばのこ (おもちゃ・絵本)

ASビル
シエスタラボの入居するビル。1階の曲面ガラスと大きな『COFFEE』の看板が目印です。

- 11 Siesta Labo. (手づくり石鹸)
- 12 ATELIER Morihiko (カフェ)
- 13 和田硝子器店 (ガラス・器)

北海道庁

開拓時代の歴史を感じるレンガ造りの美しい建物。中は無料で見学できます。庭の池には春から夏にカルガモの親子が気持ちよさそうに泳いでいる様子をご覧ください。



札幌時計台

札幌の観光名所のひとつで、重要文化財となっています。ときどきコンサートやイベントも開催しています。



北海道大学植物園

街中の喧騒から離れて豊かな自然に触れ、気軽にピクニック気分が味わえます。北海道最古の博物館をはじめ、明治時代の歴史的建造物も見所があります。



北海道神宮
北海道を代表する由緒正しい神社。原生林も残る自然豊かな鎮守の森では、リスや小鳥が楽しそうに遊ぶ姿もご覧いただけます。

円山動物園
札幌市民の憩いの場となっている動物園。こどもはもちろん、大人も童心にかえって楽しめます。

24 SPACE1-15
古いマンションをリノベーションして、20店以上の作家さんの直営店が週末だけオープンする隠れ家的なビル。

三誠ビル
市電通り沿いでひときわ目を引くクラシックなたたずまいのビル。正面3階窓のアーチ造りや重厚感のある玄関のデザインが素敵です。

- 20 トロニカ (古本)
- 21 喫茶つばらつばら (喫茶)

23 たべるとくらしの研究所 (ごはん)

大沢ビル
札幌のカフェビルともいべき存在。素敵なお店が多数入居しています。

- 29 piccolina (北欧雑貨)
- 30 and ordinary (服・雑貨)



札幌お散歩マップ

2018.2.28 現在の情報です



円山公園エリア

2 METROCS sapporo (雑貨・家具)

毎日の暮らしに楽しさをプラスする、デザインやコンセプトの素晴らしいインテリア&雑貨のお店。

大通西26丁目1-18
☎12:00-19:00(日-18:00) / ㊟木

4 いのふ (ごはん)

くつろいだ雰囲気、おいしい食材を丁寧に調理した食事を楽しめます。日本酒やワインも豊富にそろっているので、お酒好きな方にもおすすめです。

大通西23丁目2-25
☎18:00-24:00(金土日11:00-) / ㊟火水

6 もみの木 SO (雑貨・お菓子)

オーガニック素材を使ったお菓子屋さんや北欧雑貨のお店など、いくつかのお店が入居しています。

南3条西26丁目2-24

8 Anon (靴修理)

普段履きからドレスシューズまでお任せ! 困った時はまず相談できる頼もしい靴修理職人さんです!

南2条西25丁目1-37 内田ビル1階
☎12:00-19:00 / ㊟日

1 Sabita (雑貨・洋服・カフェ)

いつか手にしたいと憧れ、一度手にするといつまでも大切に使いたくなる洗練された雑貨のセレクトショップ。

北1条西28丁目2-35 MOMA Place
☎12:00-18:00(日-17:00) / ㊟火

3 徳光珈琲 円山店 (喫茶)

世界中から厳選した珈琲豆でおいしいブレンドを提供してくれる、石狩に本店がある徳光珈琲さんの円山店です。

大通西25丁目1-2 ハートランド円山ビル1F
☎9:00-20:00(日10:00-)

5 森彦 (喫茶)

人の手の温かさや歴史を感じる調度品、一杯の珈琲を楽しむための贅沢な時間を味わえます。

南2条西26丁目2-18
☎10:00-21:00

7 pippin (弁当)

からだがかほつとする自然で優しい味のお惣菜とお弁当のお店です。

南2条西25丁目1-21
☎11:30-19:00 / ㊟日・月

9 オトナとコドモの木雑貨 Chiemoku (木雑貨)

携帯電話クリーナーにもなる小さな黒板消しストラップでおなじみのチエモクさんの直営店。

南2条西23丁目1-27 チサンマンション 円山裏参道1F
☎11:00-18:00 / ㊟月

西11-18丁目エリア



ASビル

シエスタラボはこちら /

11 Siesta Labo. (手づくり石鹸)

南1条西12丁目4-182 ASビル1F
☎11:00-19:00 / ㊟火

12 ATELIER Morihiko (喫茶)

美味しい珈琲と、系列店のパティスリー Marie Pierre のお菓子をいただける素敵な空間、ゆったりとくつろいだ時間をお楽しみいただけます。

南1条西12丁目4-182 ASビル1F
☎11:00-22:00(平日8:00-)

庭ビル

14 D&DEPARTMENT HOKKAIDO by 3KG (雑貨・家具)

ロングデザインを提唱するナガオカケンメイさんのコンセプトを体現したカッコイイ日用品のセレクトショップ。大通西17丁目1-7 庭ビル1F

☎11:00-19:00 / ㊟日・月

16 castanet (洋服・雑貨・食品)

愛くるしいカスターネットちゃんのお店。色々なコラボ商品もあって手に取ると思わず笑顔になります。

大通西17丁目1-13 レアリゼ大通西1F
☎11:30-20:00 / ㊟月

18 塩成吉思汗 八仙 大通 (ごはん)

塩ジンギスカンと言えばこのお店。有名芸能人もお忍びで訪れる納得の味です。

南1条西13丁目4-62
☎18:00-23:30 / ㊟火
ランチ 11:30-14:30 / ㊟火・日・祝

三誠ビル

20 トロニカ (古本)

Loppisをはじめ様々なマルシェにも出店している、親から子供に受けつぎたいくなるような絵本を集めた古書店。

南1条西13丁目317-2 三誠ビル2F
☎12:00-19:00(土-17:00) / ㊟日

10 YOSHIE MAKOTO (花屋)

いつも素敵なセンスでSiesta Labo.のお花を生けてくださっています。白とグリーンを基調にして、シックで綺麗なアレンジが魅力です。

北4条西17丁目1-10
☎11:30-17:30 / ㊟月

13 和田硝子器店 (グラス・器)

業務用硝子器の卸販売を手掛けるVaisseleさんのショールームを兼ねた小売店。日用使いから来客用まで様々な硝子食器が揃います。

南1条西12丁目4-182 ASビル2F
☎11:00-18:00 / ㊟日・不定休

15 ろばのこ (おもちゃ・絵本)

こどもの頃にこんな世界があったら、と大人がワクワクしてしまうような玩具や絵本のお店です。

大通西17丁目1-7 庭ビル2F
☎11:00-19:00 / ㊟日・月

17 SUU (インテリア・雑貨)

世界中からセレクトしたインテリア&雑貨のお店。シエスタの商品もお取扱いいただいています。

大通西16丁目3-32 大通ハイチ1F
☎11:00-18:00 / ㊟水

19 板東珈琲 (喫茶)

スープとホットサンドの過替わりランチはとて美味しく、落ち着いた大人の雰囲気です。

大通西11丁目4-190 橋本ビル1F
☎11:00-22:00

21 喫茶つばらつばら (喫茶)

オーナーが「喫茶店」と呼べるお店をつくりたいと語る素敵なお店。プリン・ア・ラ・モードはとてもおススメです!

南1条西13丁目317-2 三誠ビル1F
☎13:00-23:00 / ㊟火

22 Beer Cellar Sapporo (麦酒)

ビール好きにはたまらない、オレゴンを中心に国内外のクラフトビールを扱うボトルショップ&タップルームです。

南1条西12丁目322-1 AMSビル1F
☎15:00-21:00(土日12:00-)

シャトー・ル・レーヴ

24 Spacel-15 (雑貨・生花・洋服・喫茶)

築40年の古いマンションをリノベしたこだわりのお店がある。週末だけオープンする隠れ家のようなところ。

南1条西15丁目1-319
シャトー・ル・レーヴ



大通エリア

25 器と雑貨 asa (雑貨)

毎日の暮らしが楽しくなるような、素敵な普段使いの器と雑貨のお店です。ときどき個展や企画展などのイベントも開催しています。

大通西8丁目2-39 北大通ビル11階
☎11:00-17:00 / ㊟日月火水(イベント時不定休)

27 nest (ごはん) ※7月末までの営業

居心地の良い空間で、気持ちもおなかも満たされるご飯を楽しめるお店です。器や家具も素敵で、つつい長居してしまいます。

南3条西8丁目 大洋ビル2階
☎11:00-18:30(土日-19:00) / ㊟不定休

大沢ビル

29 piccolina (北欧雑貨)

スウェーデン/デンマーク製品を中心に、オーナーが自ら買付けてきた北欧雑貨のお店です。

南1条西1丁目2 大沢ビル 6F
☎11:00-19:00 / ㊟水

23 たべるとくらしの研究所 (ごはん)

からだがかほつとして元気になれる食事、飲み物、ライブやワークショップも楽しめるお店です。

南9条西11丁目3-12
☎11:00-17:00 / ㊟日月火

- 201: Anorakcity Store (ヨーロッパビンテージ雑貨)
- 202: miel (焼菓子)
- 203: 闇月創房 (作家の手仕事 - 真鍮・銅)
- 205: mano (手に包む器)
- 207: yurarika (布雑貨とソーイング)
- 301: Coin (特選ワードローブ)
- 302: 整体かえる堂 (整体・要予約)
- 303: 書庫303 (雑貨と珈琲。本)
- 305: losika (植物)
- 306: 点と線模様製作所 (オリジナル布専門店)
- 401: KITCHEN TOROIKA (軽食堂)
- 402: Snow blossoms (ジュエリー)
- 403: ニセコ 松風 (和菓子教室)
- 405: トロッコ (はかり売りのお店)
- 406: F1/6 エフロクブンノイチ (自然素材の服・靴下)
- 501: タケチャス・レコーズ (レコード、CD)
- 503: CAPSULE MONSTER (洋菓子)
- 506: "allo?" (女性のための写真教室・要予約)
- 605: がたんごん (ほうきのアトリエ)
- 805: アトリエ Provi (ジュエリー工房・彫金教室・要予約)
- 806: B.C.S+麺 (麺とギャラリーと雑貨)

26 GRIS (ごはん)

友人とゆっくり美味しいものを食べたいときに利用するお店です。焼売がとて美味しいです。

南2条西8丁目5-4
☎15:00-22:30(日13:00-21:00) / ㊟火

28 kino cafe (喫茶)

札幌のミニシアター『シアターキノ』のお隣にあるカフェ。映画を見た後に、ゆっくり余韻にひたれる居心地の良いお店です。

南3条西6丁目3-2 南3条グランドビル2階
☎11:00-19:30 / ㊟火・第2・4水

30 and ordinary (服・雑貨)

長く愛用できるセンスの良い洋服や靴、生活道具のセレクトショップです。

南1条西1丁目2 大沢ビル 6F
☎月-土11:00-19:00(日祝12:00-18:00 / 第3金13:00-21:00) / ㊟水・第1・3木